



regionaal project wonen-welzijn-zorg

“samen op weg naar zorgzame buurten”

Op naar een zorgzame buurt

Wat is daar voor nodig?



Programma

- Noodzaak in een notendop
- Perspectief is alles: Olifant in de kamer
- Op naar een zorgzame buurt; 5 transitiepaden
- Hoe nu verder?

Doel: inspiratie en eerste houvast voor het proces om samen te komen tot een zorgzame buurt



Noodzaak in een notendop

Aanleiding en beoogd resultaat

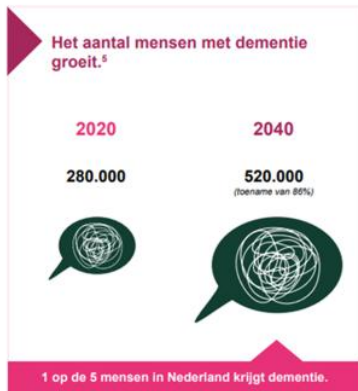
Toenemende druk op de zorgsector en groeiende behoefte aan passende woon- en welzijnsvoorzieningen voor ouderen vraagt om:



Beoogd resultaat: komen tot een basisdocument per gemeente waarin staat beschreven hoe VVT-aanbieders, gemeente, woningbouwcorporaties en welzijnsorganisaties samen met inwoners duurzaam invulling geven aan langer thuis wonen met ondersteuning en/of zorg, nu en in de toekomst. Vanuit het gedachtegoed van 'zorgzame buurten' en gebaseerd op de woon-zorgvisies van de gemeenten.

Er is noodzaak.....

Hoe urgent is de woonzorgopgave in **NEDERLAND?**

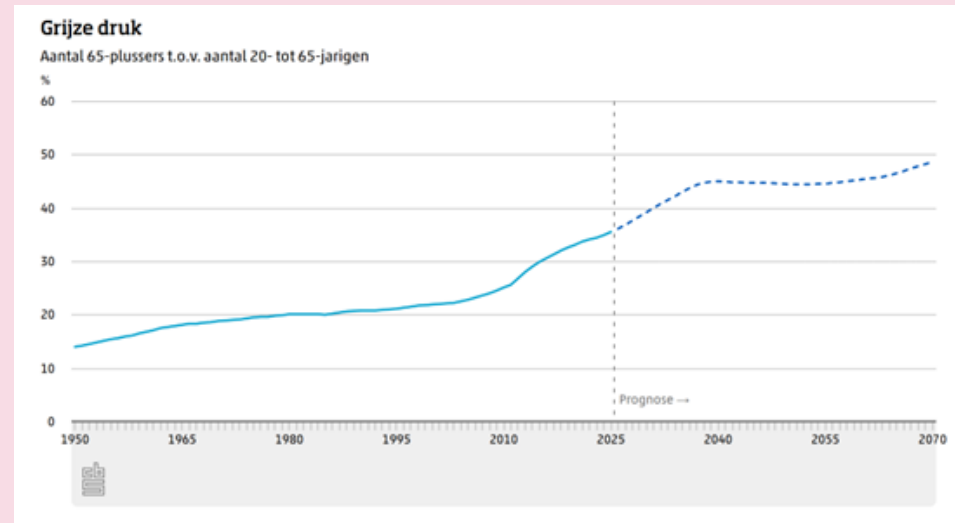


Grijze druk

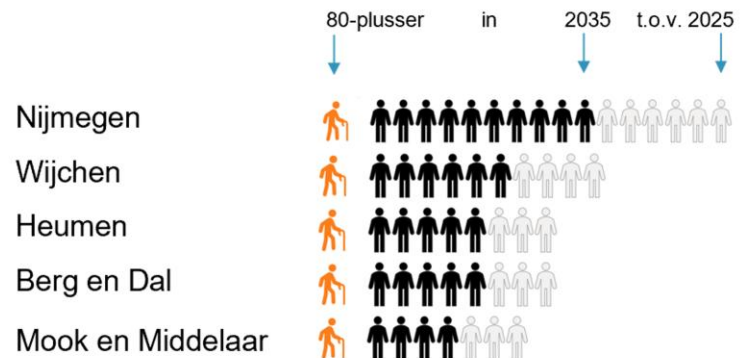
- In 2050 telt ons land tussen de 1,5 en 2,6 miljoen 80-plussers.
- Het aantal mensen van 20 tot 65 jaar zal veel minder sterk groeien of zelfs krimpen.
- Afname aantal werkenden per 80 plusser met 1/3 deel
- Afname aantal potentiële mantelzorgers:

Aantal 50-75 jarigen tov 85 plussers:

2023	2035	2050
13,6	7,5	4,7

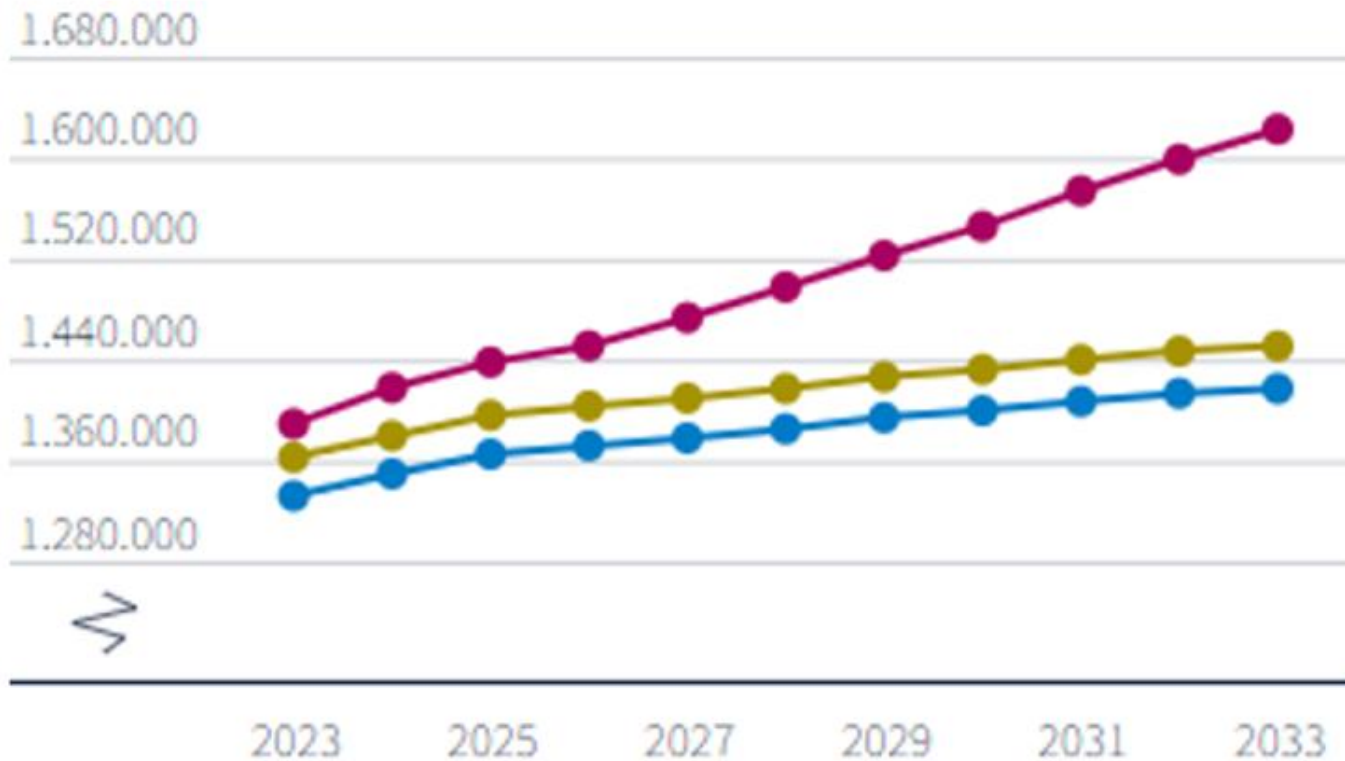


Afname aantal werkenden per 80 +er



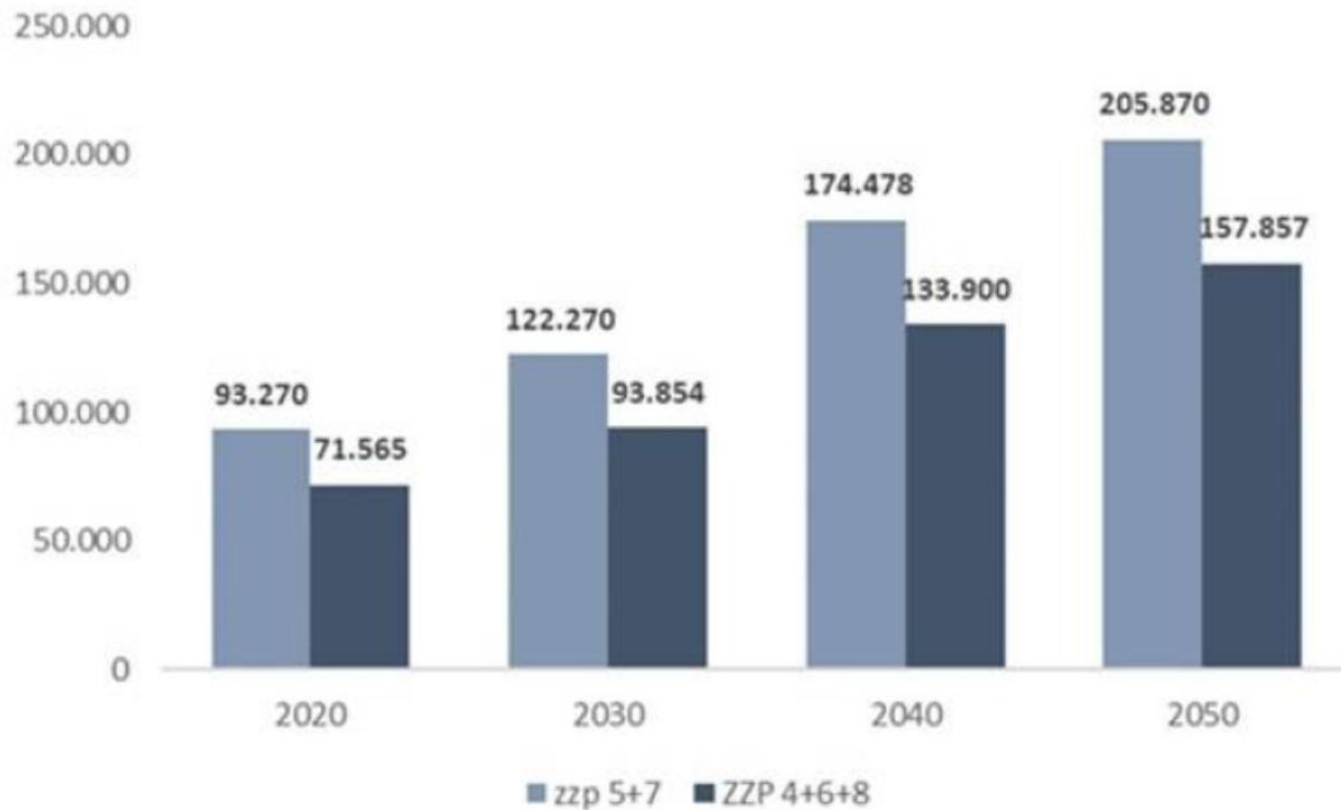
Arbeidsmarkt tekort

Vraag, aanbod en aantal werknemers Nederland, personen



Toename vraag wlz zorg

Ontwikkeling ZZP 4 t/m 8 tussen 2020 - 2050
(totaal alle gemeenten)



Inzichten woon – zorg capaciteit ouderen

- Het merendeel van de ouderen blijft **langer zelfstandig wonen** : er ontstaat leegstand in intramurale setting
- Met dezelfde verpleegzorgcapaciteit kunnen **meer mensen** worden bediend.
- De focus verschuift van geclusterde zorglocaties naar **vitale wijken en gemeenschapskracht**
- Vraagt om inspelen op de veranderende behoeften van ouderen, het opzetten en duurzaam organiseren van zorgzame buurten, het beschikbaar stellen van onze faciliteiten voor de wijk (zoals expertise en ruimtes), en het gezamenlijk met gemeenten, zorg, welzijn, woningcorporatie etc. ontwikkelen van nieuwe concepten die aansluiten bij de samenleving van de toekomst.

Vraagt om herijking aannames wonen & zorg ouderen

Meer dan 'grijze druk'

SOCIAAL MAATSCHAPPELIJKE UITDAGINGEN



© ANP/ATRA

Tegen vergrijzing blijkt geen kruid gewassen: Zorg slurpt alle voorspoed op

Wie nu al vindt dat zijn koopkracht amper stijgt kan zijn borst netmaken. In de volgende kabinetperiode dreigen Nederlanders er helemaal niks bij te krijgen, ondanks stijgende lonen. De rap stijgende zorgkosten eten alle bestedingsruimte op.

OUDEREN DIE LANGER THUISWONEN, HOE HAALBAAR IS DAT?

In onze huidige participatiemaatschappij stuurt de overheid er steeds meer op aan dat ouderen langer zelfstandig thuis blijven wonen. Het gebrek aan voldoende geschikte woningen en de personeelskosten in de thuiszorg zijn uitdagingen waar terdago rekening mee gehouden moet worden. Daarbij komt dat de vergrijzing in Nederland steeds verder versnelt



Zonder partner vaak sterk eenzaam

26-9-2018 00:00



© Hollandse Hoogte

In 2017 ervoer 7 procent van de Nederlanders van 15 jaar of ouder sterke gevoelens van eenzaamheid. Het ontbreken van een partner in het huishouden is daarbij van belang. Alleenstaande ouders en mensen die gescheiden zijn rapporteren het vaakst dat zij sterk eenzaam zijn. Dit blijkt uit nieuwe cijfers over eenzaamheid van het CBS.

De nieuwe stedelijke geografie: ongelijkheid en segregatie

18 juni 2019 | Auteurs: Wouter van Geer en Coby Houtzenderach

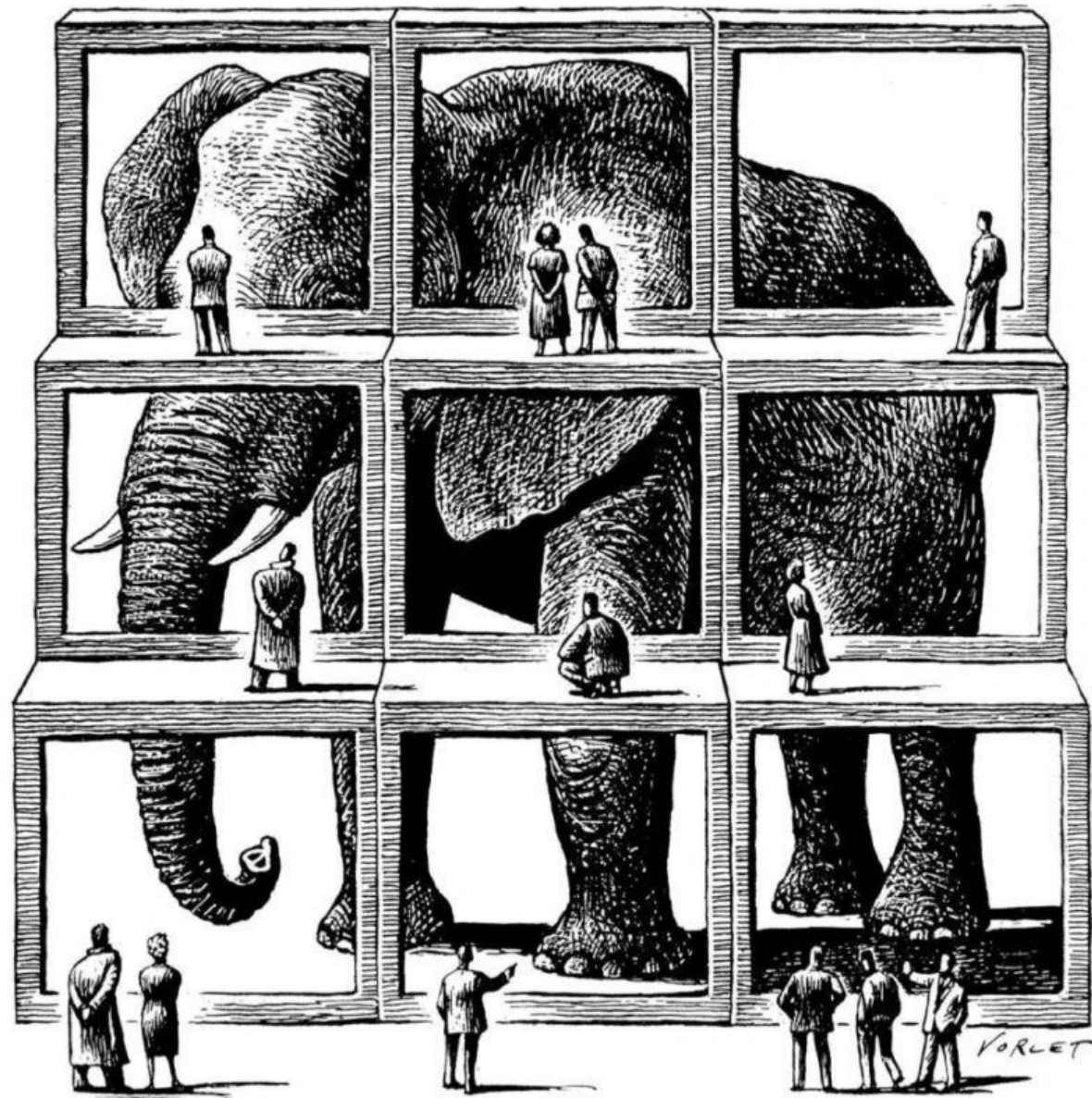
segregatie gemiddelde TEGS Nederland



- Toename eenzaamheid
- Toename mensen met kwetsbaarheid in de wijk (extramuralisering)
- Jongeren vinden moeilijk een plek
- Toenemende segregatie

Perspectief is alles

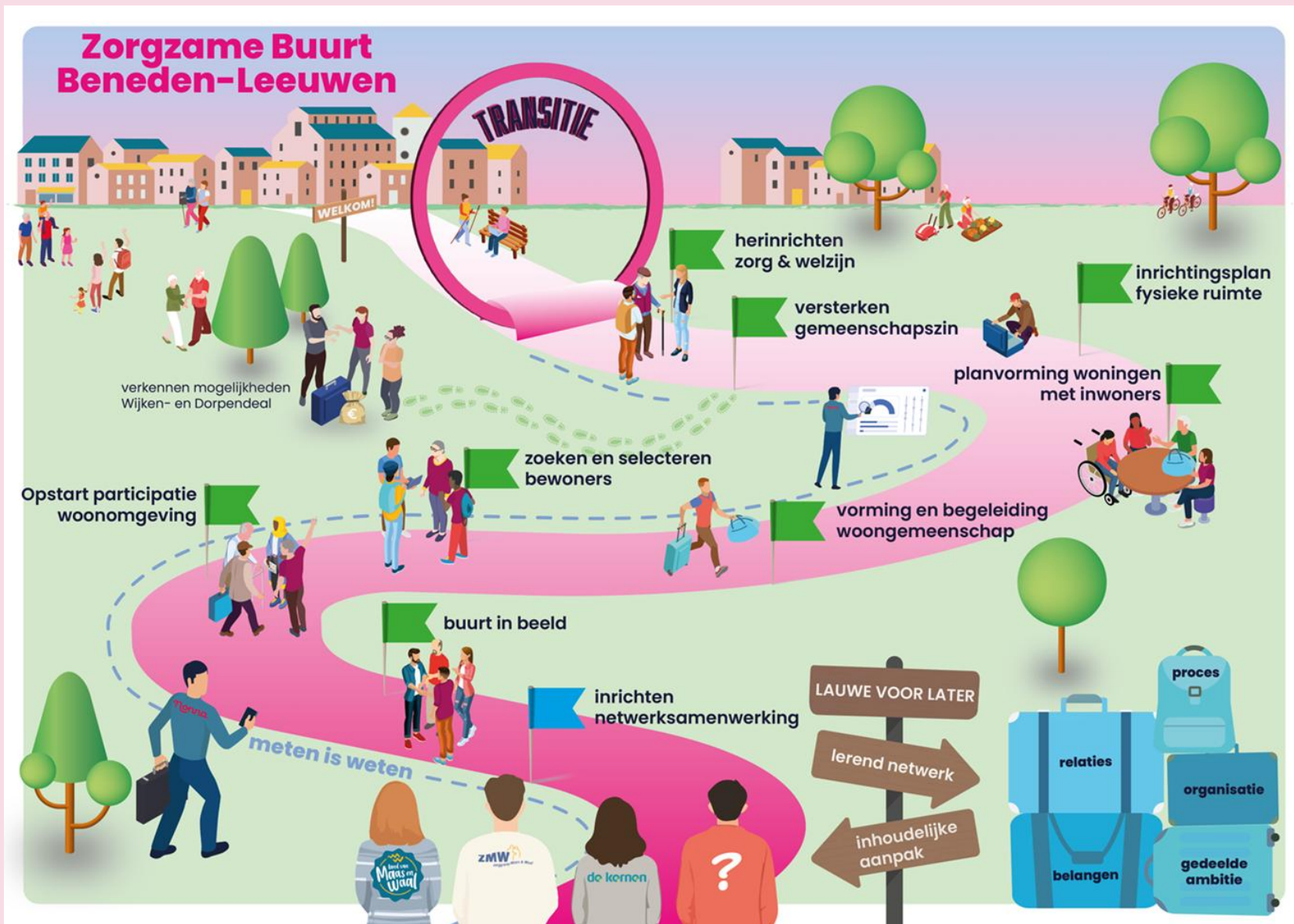
Danielle Braun dr.



Op naar een zorgzame buurt – transitiepaden:

1. Maximaal samen met inwoners
2. Collectieve voorzieningen in de wijk en beheer inwoners
3. Bewonersmix en daarbij passende huisvesting en inrichting planontwikkeling
4. Domein verbindend samenwerken
5. Systeminnovatie (in organisatie, proces en financiering)

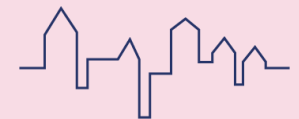
1. Maximaal samen met inwoners





We bouwen
gemeenschappen,

Dat kan alleen
maximaal samen
met inwoners

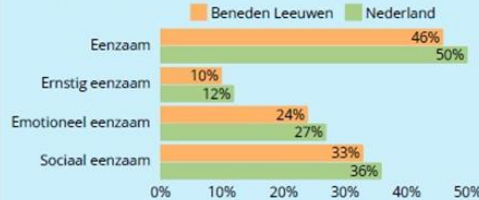


Aansluiten bij wat er is

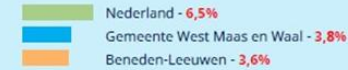


(Behoeftte aan) hulp en ondersteuning

Eenzaamheid



Inkomen onder of rond sociaal minimum

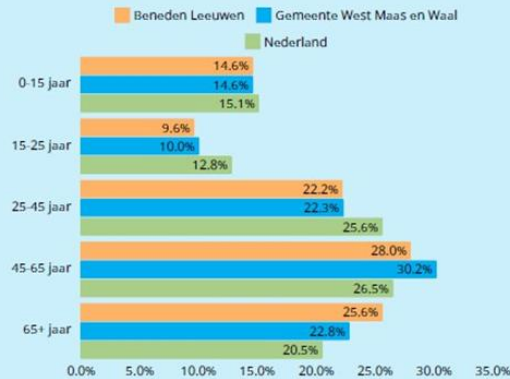


Wie wonen er in het dorp?

7315 inwoners

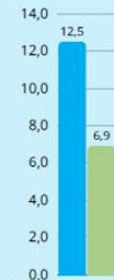
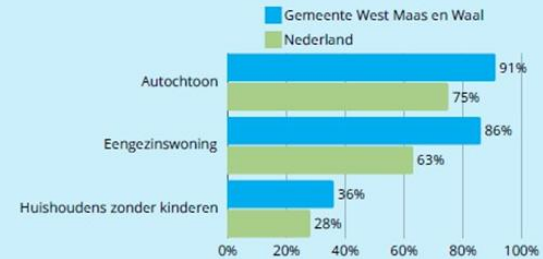
3257 woningen

2.2 inwoners per woning



Top 5 grootste verschil

Top 5 kenmerken met het grootste verschil ten opzichte van Nederland



Hoe wonen mensen in het dorp?

Van de 3257 huizen in Beneden-Leeuwen is...



65% koop
26% Huur-corporatie
9% overige huur

Type woning



81% eengezins
18% meergezins

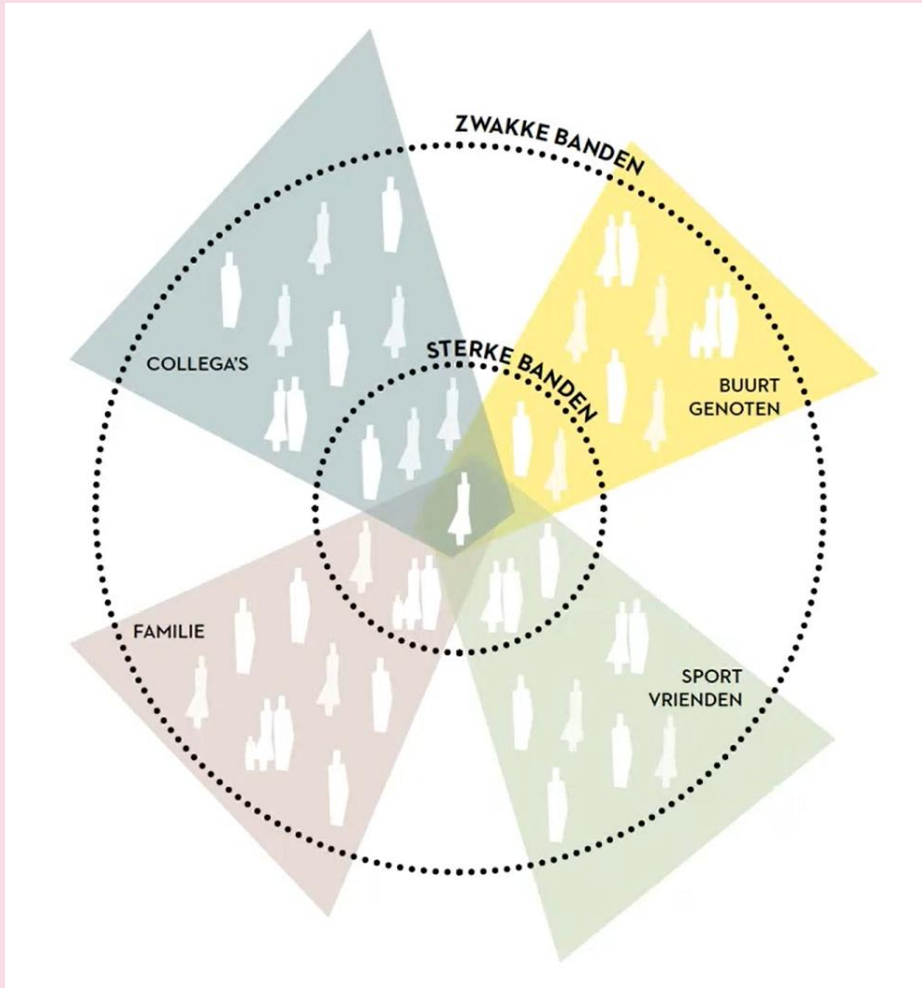
96% is bebouwd
4% onbebouwd



Bouwjaar voor 2000: 72%
Bouwjaar vanaf 2000: 28%



Maximaal samen met inwoners





Waarden van welzijn & Wijkwaardenkaarten
HAN/bindkracht 10

In gesprek met
inwoners

Wat vind jij waardevol &
van betekenis willen
zijn?

Gradaties in
ontmoeten, hulp,
ondersteuning en zorg
(Famianne Bredewold)

2. Collectieve voorzieningen in de wijk & beheer inwoners

Wat voorbeelden op een rij:

- Griffioen Nijmegen
- Butterfly effect – buurtverbinders
- Care B&B
- Logeerhuis



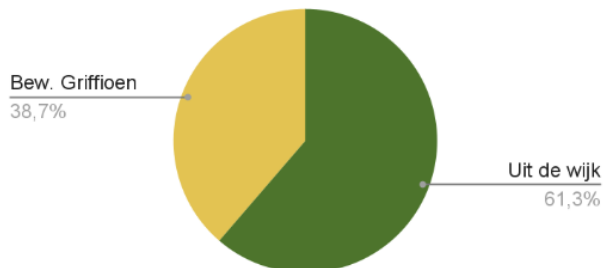


- 76 appartementen
- Op basis van zorgindicatie (wlz of zvw) kun je er wonen. Zorg en ondersteuning is 24/7 bij de hand
- Welzijn en zorg aan elkaar verbonden
- Wijk welkom in ontmoetruimte & bij activiteiten; sociaal ondernemerschap

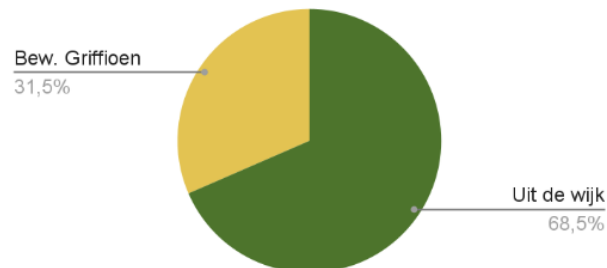


Bezoekers analyse

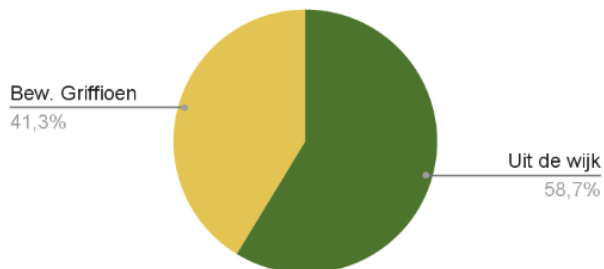
Vrije tijdsbesteding



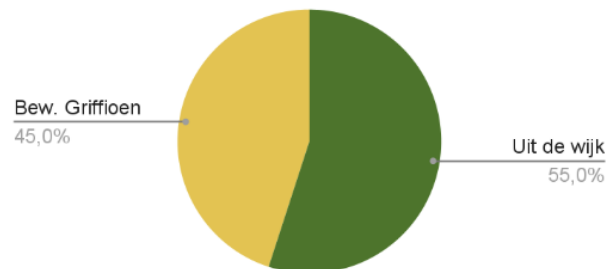
Deelname activiteitenprogramma



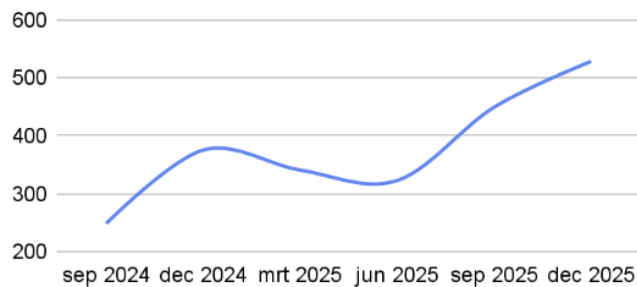
Lunch en daghap



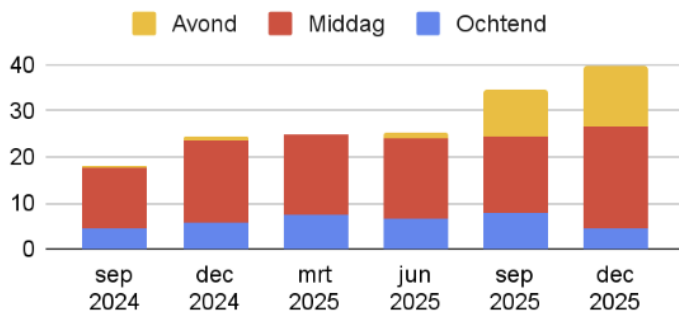
Bewegen en zwemmen



Bezoeken per week

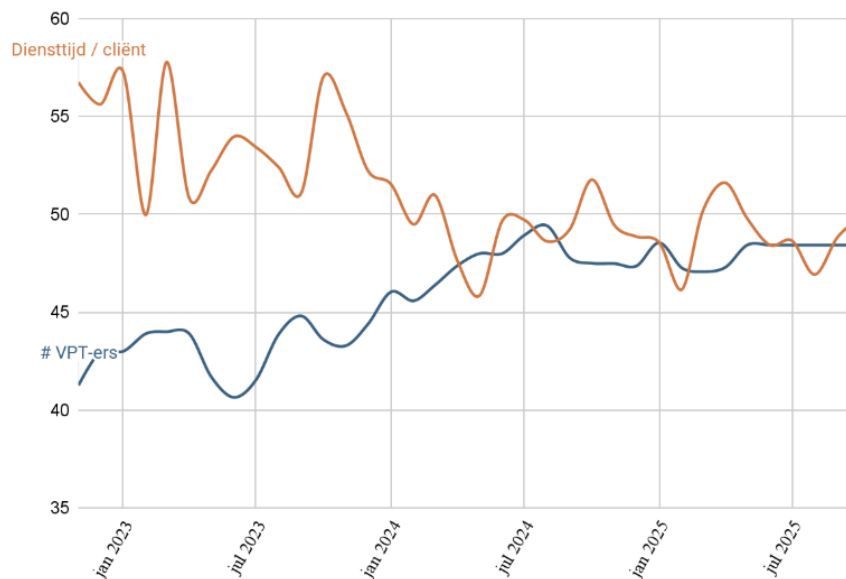


Deelname activiteitenprogr. per dag



Impact op zorginzet

Gemiddelde zorginzet per cliënt



butterfly effect

“Een prachtig voorbeeld van hoe we zorg en het naar elkaar omkijken weer onderdeel maken van het gewone leven”

Maatschappelijke meerwaarde buurtverbinder in beeld – Eijsden (Marcel Canoy gezondheids-econoom) “de slimste investering gebeurt soms daar waar de cijfers ophouden”



Een nieuw aanbod voor tijdelijke vervangende mantelzorg, in een huiselijke omgeving dichtbij huis





Een plek waar senioren, zorgbehoevenden en mensen met een lichamelijke of verstandelijke beperking of kwetsbaarheid kunnen overnachten, waar je een hapje kunt eten, een kopje koffie kunt drinken of gewoon een praatje kunt maken.

3. Bewonersmix en daarbij passende huisvesting en inrichting planontwikkeling

Wat voorbeelden op een rij

- Hoe kan de woonomgeving ons gezond maken?
- Ontwerpen voor ontmoeten & tegen eenzaamheid
- Wat voorbeelden:
 - Beneden-leeuwen
 - LIV-inn Hilversum
 - Sadveteranen Amsterdam



Begin bij gezondheid, niet bij woningen

– Marianne Lefever –

***“Groen, water en sociale verbinding
zijn dragers van de leefomgeving,
geen restpost.”***





Hoe kan de woonomgeving ons gezonder maken?

Stationsomgeving Voorburg (NL), PosadMaxwan

Marianne Lefever

POSAD MAXWAN
strategy x design

Leefomgeving die gezondheid ondersteunt

- Ruimte voor beweging
- Plekken voor ontmoeting
- Toegang tot voorzieningen
- Aandacht voor mentale gezondheid en inclusiviteit



Ontwerpen voor ontmoeten

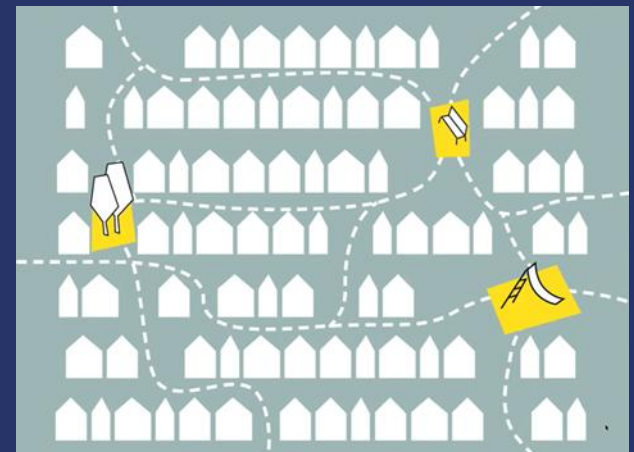
- Ianthe Mantingh -

“Het gaat niet om de gebouwen,
maar om het leven daarom heen”

“Wat gebeurt er tussen de woningen, de
gebouwen en de bewoners?”

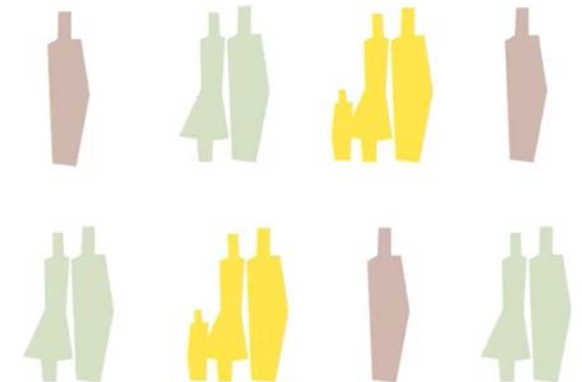
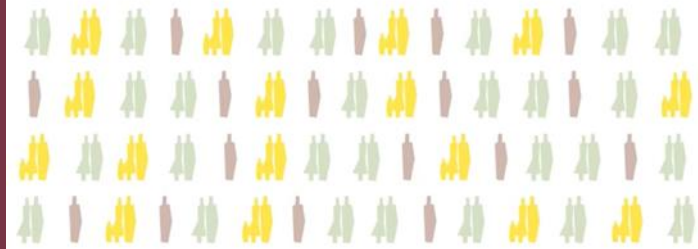
Check [filmpje](#)

<https://www.youtube.com/watch?v=pqXwq9xoOfY>



Ontwerpen voor ontmoeten

1. De buurt
2. De menselijke maat
3. De route van straat naar huis
4. De drempelzone
5. De woning



Ontwerpen voor ontmoeten

1. De buurt
2. De menselijke maat
3. De route van straat naar huis
4. De drempelzone
5. De woning





Leeratelier: De kracht van fysiek volgt sociaal

Een inspirerende bijeenkomst rondom het principe "Je bouwt geen stenen maar gemeenschappen". We onderzoeken hoe sociale verbindingen als leidraad kunnen dienen voor ruimtelijke inrichting. Why: Hoe kunnen we wijken en dorpen (her)bouwen die ons gezonder en gelukkiger maken? En hoe kan planontwikkeling waarbij sociale verbinding centraal staat hierbij helpen?

Sprekers:

Keynote: Ontwerp voor Ontmoeten

Architect **Ianthe Mantingh** (Zijdekwartier Architecten) ontwerpt woningen en buurten waarin sociale duurzaamheid centraal staat. Vanuit haar achtergrond in architectuur én stadssociologie laat ze zien waarom alledaagse ontmoetingen basisingrediënten zijn voor zorgzame, inclusieve en leefbare buurten – en hoe slim ontwerp van gebouwen en openbare ruimte dat kan stimuleren. Voor Platform 31 schreef zij de publicatie *Ontwerp voor Ontmoeten*. Benieuwd? Bekijk alvast haar [introductievideo](#).

Interactieve sessie: Werken aan plekken van verbinding

Onderzoekers **Michelle van der Tier** en **Nicole Moorman** delen de belangrijkste inzichten uit hun tweejarige project 'Werken aan plekken van verbinding'. Met een praktisch afwegingskader ontdek je hoe je sociale ontmoetingsplekken herkent, versterkt en borgt – samen met bewoners, welzijn- en zorg- en woningcorporaties en gemeenten. Laat je inspireren door de ervaringen uit Gendt. Lees meer over [het onderzoek](#).

Door:

Dit leeratelier wordt in samenwerking met HAN University of Applied Sciences en Spectrum in opdracht van de Groene Metropool georganiseerd

Voor wie:

Alle GMR-gemeenten, zorg- en welzijnsorganisaties, woningcorporaties en netwerkpartners, wijkregisseurs en gebiedsmedewerkers, en betrokken bewonersinitiatieven.

Datum

Dinsdag 19 mei 2026

Tijd

13.30 - 16.30 uur

Locatie

Theaterkerk Bommel
Markt 5
6681 AE Bommel

Aanmelden



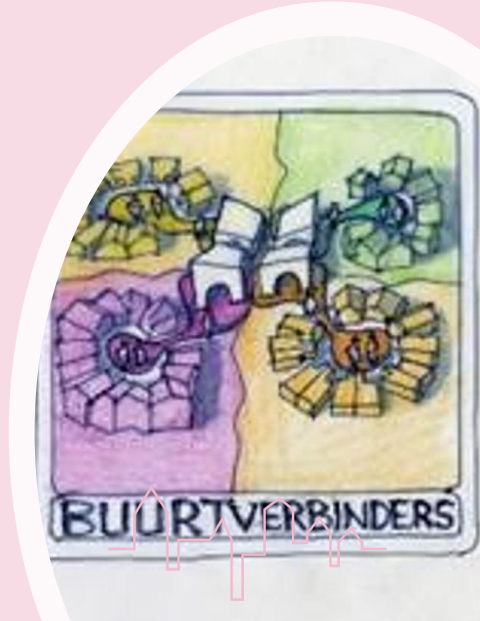
Meer weten over 'ontwerpen voor ontmoeten'?

Deze wil je niet missen!

19 mei – 13.30 – 16.30 uur
Theaterkerk Bommel



Werkateliers Beneden-leeuwen



“In de Sessie Lego Serious play - woonconceptengroep gingen we samen los:

- tijdelijk beschut kunnen wonen als dat nodig is*
- natuur als onderdeel van welzijn*
- omzien naar elkaar*
- verbinden in plaats van losse eilandjes*

Een oudere meneer aan onze tafel zei lachend: “Misschien een gezamenlijke badruimte onder de volle maan.” We lachten, maar hij raakte ook iets wezenlijks: In dat grapje sprak hij misschien over wonen op een plek waar je ook kwetsbaar mag zijn, waar je oplaadt —met elkaar.

En terwijl we bouwden, dacht ik: Dit is de gemeenschap die ik wél zie. De mensen die verder kijken dan hun eigen straatje. De mensen die begrijpen dat we één gemeente zijn, één sociaal domein, één toekomst.”

Post inwoner linkedin n.a.v. werkatelier





1



2



3



4

LIV-inn Hilversum



Stadsveteranen 020 (woonzorg)



- Zelfstandig en gezamenlijk wonen (friends wonen)
- 5 verschillende ontmoetingsruimten

4. Domein verbindend samenwerken

Voorbeelden

Zuiderschans & sociale benadering
Zorgcorporatie Mariënelde

Gezamenlijke ambitie



Wij zijn Zuiderschans



- Sociale beandering – Anne-Mei The
- 44 studio's mensen met dementie
- 83 huurappartementen 65+ (met of zonder hulpvraag)
- Appartementen buurtverbinders
- Van verzorg/verpleegteam naar ondersteuningsteam



Zorgcorporatie Mariënelde - Anders denken / anders doen



- Geen zorgorganisatie, maar professioneel burgerinitiatief
- Beweging, ondersteunt door 130 vrijwilligers en team zorg coördinatoren
- Het werkt, omdat het begint vanuit de mens ipv formulier
- Zie meer info: <https://vimeo.com/1096281846/27e09a3725>

Domein verbindend samenwerken

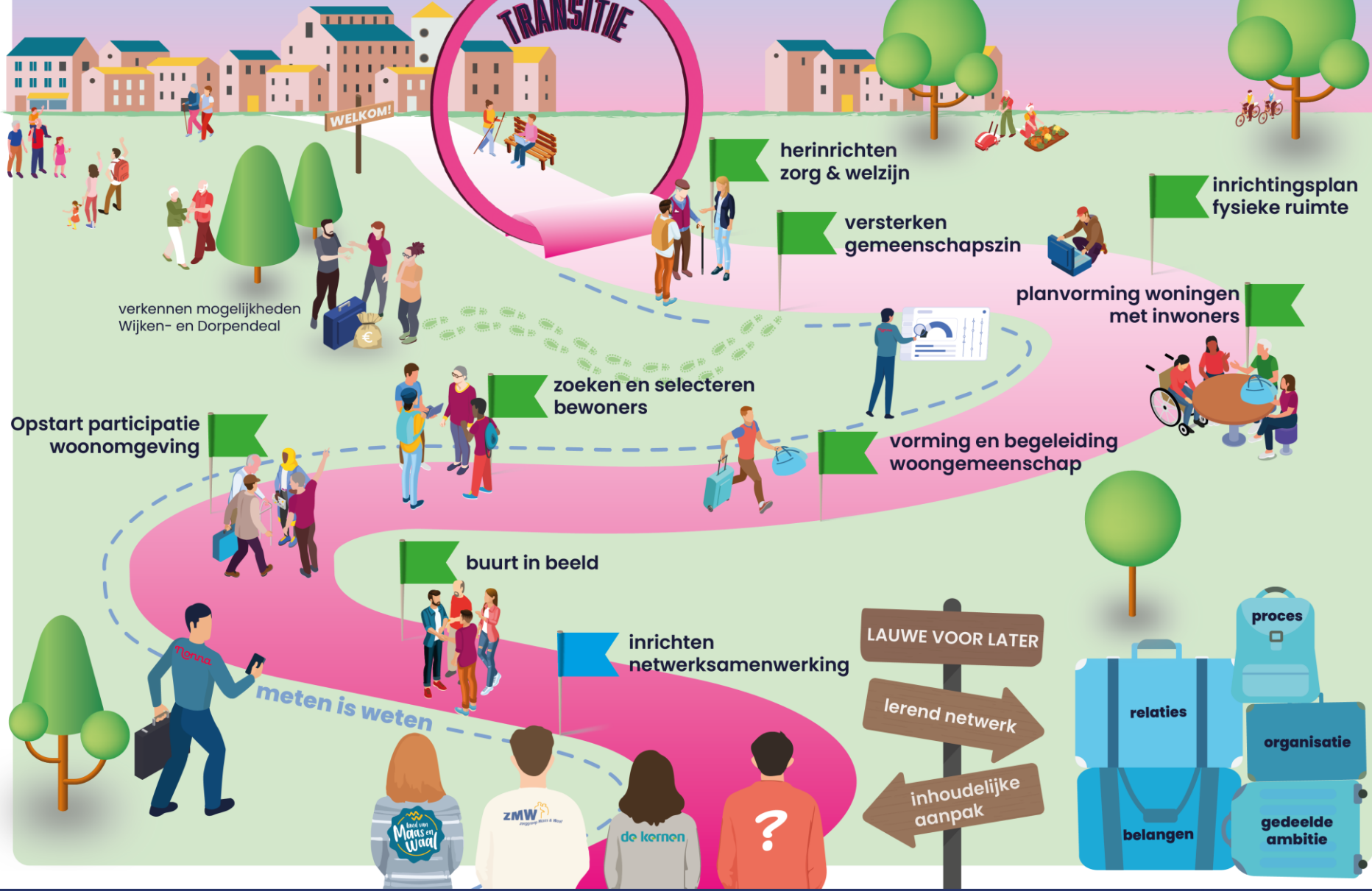
Tussen maatschappelijke
organisaties
én met inwoners

Maatschappelijke
meerwaarde centraal

“Een gezonde buurt met een gemengde samenstelling en voldoende sterke schouders. Een buurt waar mensen meer bewegen, elkaar ontmoeten, zelfstandig naar voorzieningen kunnen en activiteiten ondernemen. Maar ook naar elkaar omzien en voor elkaar (kunnen) zorgen. Waar je niet alleen voor kiest vanwege een (toekomstige) zorgbehoefte, maar juist vanwege de sociale meerwaarde die het brengt”



Zorgzame Buurt Beneden-Leeuwen



Vijf condities om aan te werken in netwerksamenwerking



Bron: common eye



Cijfer

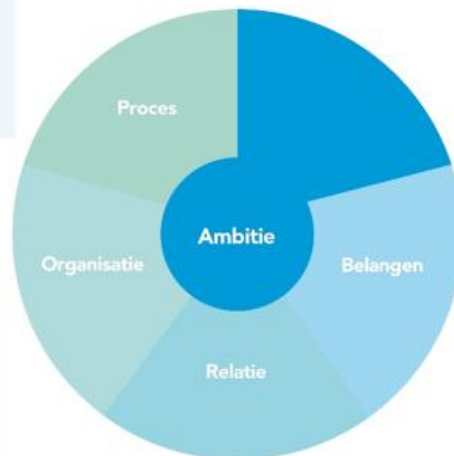
Proces

- Zijn er duidelijke fasen en mijlpalen in het proces?
- Is er een goede balans tussen aandacht voor de inhoud en voor het proces?
- Is duidelijk wie de procesregie voert en functioneert dit goed?
- Evalueren we de inhoudelijke voortgang en de kwaliteit van de samenwerking voldoende?

Cijfer

Organisatie

- Past de organisatie van de samenwerking bij ons als partners en bij onze ambitie?
- Hebben we draagvlak van onze achterban?
- Kan er daadkrachtig worden besloten?
- Komen we afspraken na?



Ambitie

- Hebben we een duidelijk beeld van onze gedeelde ambitie?
- Zijn we het eens over de gedeelde ambitie?
- Is deze ambitie inspirerend voor onszelf en onze achterbannen?
- Gaan we er echt voor en maken we voortgang?

Cijfer

Belangen

- Bespreken we onze belangen expliciet?
- Draagt de ambitie in voldoende mate bij aan onze belangen?
- Zijn we oprecht geïnteresseerd in elkaars belangen?
- Doen we moeite om elkaars belangen te realiseren?

Cijfer

Relatie

- Is er aandacht voor de kwaliteit van groepsprocessen?
- Waarderen we de manier waarop het leiderschap in de samenwerking is vormgegeven?
- Hebben we de juiste mensen aan tafel?
- Is er voldoende onderling vertrouwen?

Cijfer

Bron: common eye



5. Systeeminnovatie

- Systemen die ondersteunen
- Minder KPI gestuurd; meer naar de bedoeling;
**Agenda voor Welzijn,
Gezondheid en Zorg 2025 - 2030**
- Systeeminnovatie bijeenkomst
11 maart

Het coalitieakkoord lijkt nadrukkelijk voor de wijk te kiezen als plek waar grote maatschappelijke opgaven samenkomen én opgelost kunnen worden.



Agenda voor welzijn, gezondheid en zorg 2025–2030

1. Brugfinanciering
2. Een gezamenlijk regiobudget
3. Gedeelde besparingen
4. 10% vrije ruimte
5. Lichte instellingsstatus voor bewonersinitiatieven
6. Monitoring zonder extra administratieve druk

Paradigmashift: van een systeem dat draait rond instellingen,
naar een samenleving die draait rond gemeenschappen

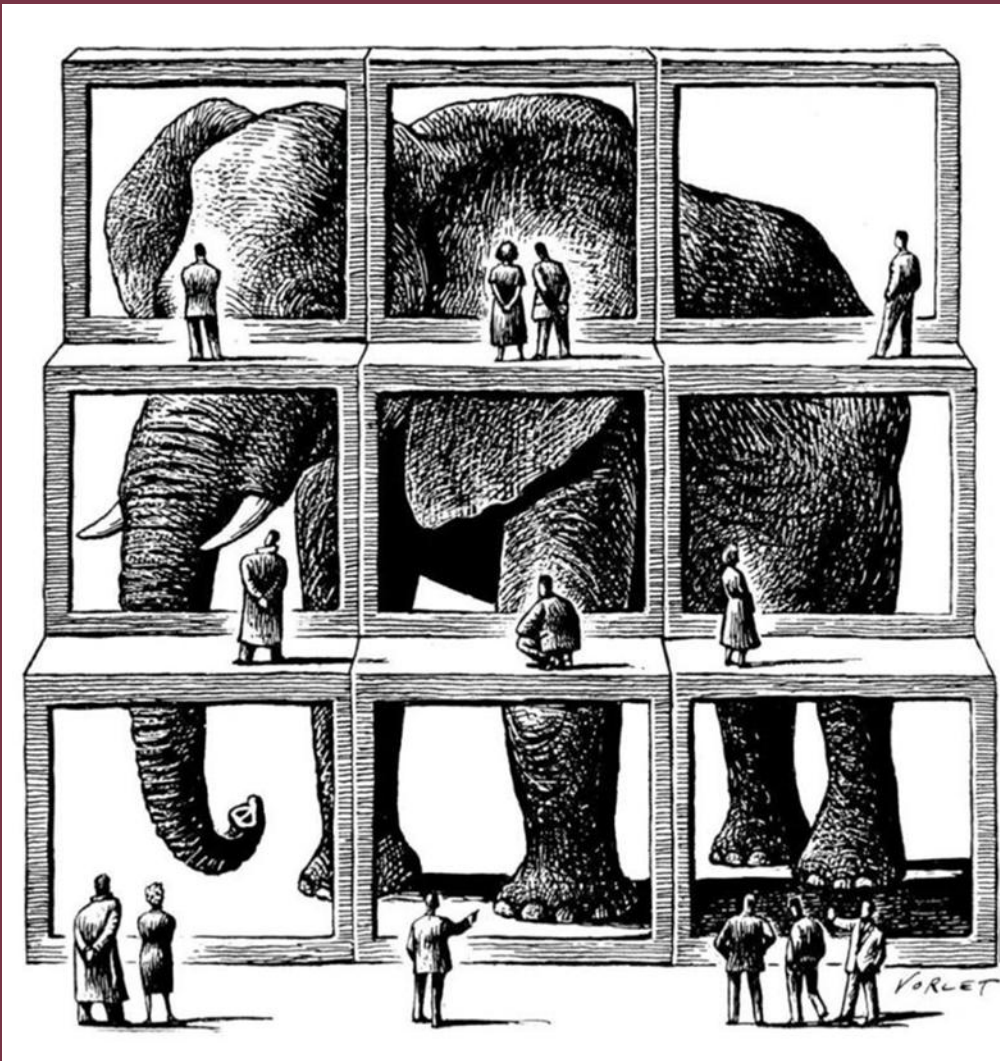
Martin van Rijn & Edwin Velzel



Hoe nu verder

**gezamenlijke
ambitie**

**Wat is jullie
veranderverhaal?**





**Dank voor jullie
aandacht**

yvonne@impuls-koersmaker.nl

06- 39 39 31 41

